

# B-MOD



**BENTEL**  
SECURITY

# B-MOD

**B-MOD è un modem d'alta qualità e di massima affidabilità, realizzato per operare con i prodotti Bentel Security.**

B-Mod è adatto ai servizi di teleseguimento (attraverso gli opportuni software di gestione) per tutte le centrali Bentel. B-Mod può lavorare attraverso due linee telefoniche - Priorità e Back-up. In caso di guasto della linea di Priorità, B-Mod commuta automaticamente sulla linea di Back-up. B-Mod è compatibile con i protocolli Bentel Security (150 baud, 1200 baud). Il design sobrio e discreto permette di collocare B-Mod in tutti gli ambienti.

**B-MOD/RX è il modem da dedicare alla Televigilanza (controllo di sistemi di sicurezza remoti).**

B-MOD/RX supporta protocolli da 10 a 14 bps e Contact ID. Alloggia una batteria (non inclusa) a 12 Vdc 1,2 Ah per la garanzia di lavoro anche in caso di black-out. B-Mod/RX ha una memoria di 500 eventi che permette di non perdere alcuna informazione in caso di black-out o nel caso in cui il computer sia spento o stia lavorando con un altro modem. B-Mod/RX garantisce poi che i dati trasmessi da una centrale remota siano trasferiti al computer. Il software WinBCS (in ambiente Windows™) gestisce tutti i dati del cliente nei dettagli. Mappe grafiche ed icone consentono all'operatore di capire esattamente, in tempo reale, cosa sta accadendo nelle aree sorvegliate. Il B-Mod/RX ha 8 uscite open-collector programmabili che vengono attivate da una serie di eventi. La scheda NC2/VOX (opzionale) può gestire 8 chiamate vocali e 8 numeri telefonici; ogni chiamata vocale viene associata ad uno o più eventi. I messaggi sono trasmessi in relazione agli eventi in arrivo o nel caso in cui l'operatore non dà conferma agli eventi ricevuti.

**B-MOD is a high quality Modem of maximum reliability, intended for use with Bentel Security products.**

*The B-Mod provides teleservice management (via the management software application) on all Bentel Security control panels. B-Mod can operate on two telephone lines: priority and backup. In the event of trouble on the priority line the B-Mod will switch automatically to the backup line. B-Mod is compatible with Bentel Security protocols (150 baud, 1200 baud). The streamlined design of the B-Mod allows installation in all ambients.*

**B-MOD/RX modem is dedicated to Telemonitoring (control of remote security system).**

*It supports 10 and 14 bps and Contact ID protocols, and houses a 12 Vdc 1.2 Ah max. battery (not supplied) for backup power during blackout.*

*The B-Mod/RX event memory holds 500 events, and allows all events to be recorded during communication problems with the modem management software (for example, during blackout or when the program is not running, or is busy communicating with another modem).*

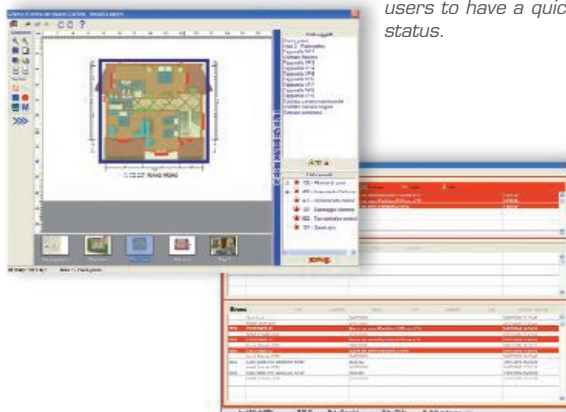
*The B-Mod/RX Central Station can analyse event data transmitted by remote control panels with digital communicators. Data sent by control panels to the B-Mod/RX modem will be transmitted to the computer.*

*The WinBCS software (runs under Windows) displays all the customer's data, in particular the customer's details, maps and icons that will allow the operator to understand in real-time exactly what is happening on the customer's premises.*

*The Modem has 8 programmable open-collector outputs that can be activated by a set of events. The NC2/VOX board (accessory item) can manage 8 Voice calls and 8 telephone numbers. Each voice message can be associated with one or more events. The messages will be sent in response to incoming events, or when the operator fails to acknowledge the transmission.*

## WinBCS

Win Bentel Central Station è un software di monitoraggio per televigilanza in grado di ricevere segnalazioni dalla maggior parte dei dispositivi antincendio e antintrusione. In interazione con un modem B-Mod-RX permette la ricezione di eventi trasmessi da qualunque tipo di dispositivo in grado di utilizzare protocolli impulsivi o Contact-ID. Collegato alla rete Internet, inoltre, permette la ricezione di eventi da dispositivi remoti tramite una scheda B-Net su rete internet o un BGSM-G su GPRS. Alla già ampia versatilità del software, si aggiunge la possibilità di creare un complesso sistema di mappe grafiche (con la possibilità di importare formati vettoriali) che consentono di avere un riscontro immediato dell'evento appena ricevuto.



## WinBCS

Win Bentel Central Station is a Central Station software capable of handling most burglar and fire systems. In conjunction with a B-Mod-RX modem, it can handle incoming events from all systems using Contact-ID or pulse protocols. Moreover, if connected to the Internet, it can receive events sent over the web using a B-Net Internet Communicator or a B-GSM GPRS Communicator. Finally it adds to all these features a powerful graphic maps management system (capable of importing vector based graphics) that allows all users to have a quick look to supervised system status.



Distributed by:

**BENTEL SECURITY srl**

Via Gabbiano 22, Zona Industriale  
S. Scolastica - 64013 Corropoli (TE) Italy  
Tel. +39 0861 839060 Fax. +39 0861 839065  
www.bentelsecurity.com info@bentelsecurity.com