

BGS220 / B3G220 – Libreria Voci

DESCRIZIONE

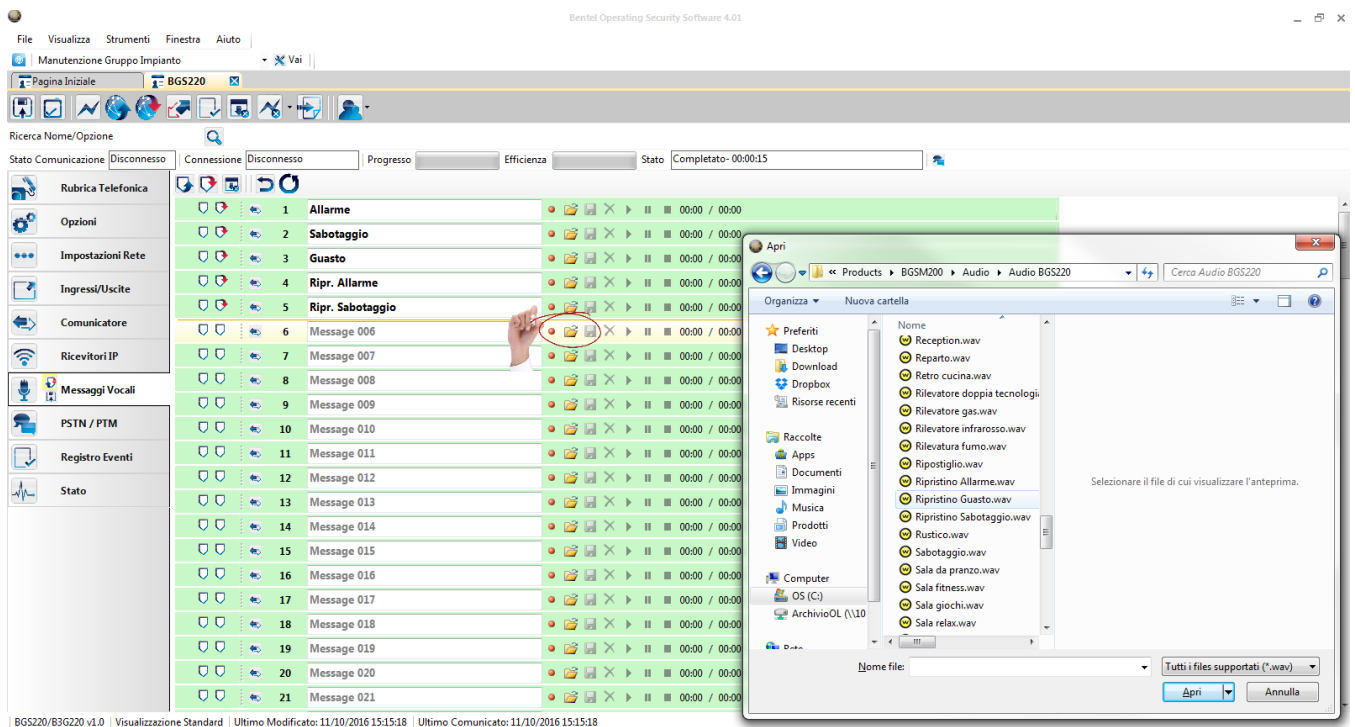
Raccolta di files per messaggi vocali su comunicatori BGS220 e B3G220 in formato .wav 8kHz 16 bit.

PREREQUISITI

I files possono essere importati dalle versioni dei comunicatori BGS220 e B3G220 tramite il software BOSS (ver. 4.01 e superiori).

INSTALLAZIONE

Per importare i files .wav è necessario l'uso del software BOSS (ver. 4.01 e superiori). Tramite il pulsante "Messaggio Vocale" si accede alla schermata con i controlli per l'importazione dei singoli files:



Per ogni messaggio è presente l'icona per l'apertura della finestra di dialogo per la selezione del file da importare, come indicato dall'immagine.