

DRIVER PACK BOSS

CRONOLOGIA DELLE VERSIONI (> 3.0)

✓ DRIVER PACK BOSS (21-07-2021)

Nuove caratteristiche:

- Possibilità di abilitare l'opzione "Voce e SMS su LTE" (disabilitata di default), ovvero la possibilità di inviare chiamate e sms su protocollo IP.

Correzioni e modifiche minori:

- Correzione di bugs minori.

Descrizione File:

B3G220 v3.0BOSS Driver PackBOSS.exe	B3G220
BGS220 v3.0BOSS Driver PackBOSS.exe	BGS220
BLE320 v3.0BOSS Driver PackBOSS.exe	BLE320
BGS210 v3.0BOSS Driver PackBOSS.exe	BGS210

✓ DRIVER PACK BOSS (05-02-2021)

Nuove caratteristiche:

- Supporto per le centrali ABSOLUTA PLUS 18-48-128, Versione Fw 4.10.
- Supporto per la tastiera M-TOUCH Versione Fw 2.10

Correzioni e modifiche minori:

- Correzione di bugs minori.

Descrizione File:

ABS8018 v4.1 Driver PackBOSS.exe	ABS PLUS 18, Fw 4.10, Grado 2
ABS8048 v4.1 Driver PackBOSS.exe	ABS PLUS 48, Fw 4.10, Grado 2
ABS8128 v4.1 Driver PackBOSS.exe	ABS PLUS 128, Fw 4.10, Grado 2
ABS8128 v4.1EN Driver PackBOSS.exe	ABS PLUS 128, Fw 4.10, Grado 3

Nota:

- I Driver Pack necessitano BOSS 4.30: nel caso non fosse già presente, installare BOSS 4.30 e successivamente i Driver Pack, eseguendo i passi indicati in seguito al lancio dell'eseguibile (ad esempio "ABS8128 v4.1 Driver PackBOSS.exe")
- Si raccomanda di scaricare dal sito Bentel i file di lingua del BOSS e di importarli sul BOSS, seguendo la procedura indicata in coda a questo documento.

✓ 4.30 (09-07-2020)

Nuove caratteristiche:

- Supporto per le centrali ABSOLUTA PLUS 18-48-128.

- Supporto per il comunicatore BLE320.

Correzioni e modifiche minori:

- Correzione di bugs minori.

✓ **4.20** (24-11-2017)

Nuove caratteristiche:

- Supporto per i comunicatori BGS220 / B3G220 ver. 1.20, con nuova Interfaccia Utente per la programmazione della conversione CID/SIA.

Correzioni e modifiche minori:

- Correzione di bugs minori.

✓ **4.10** (08-09-2017)

Nuove caratteristiche:

- Supporto per i comunicatori BGS220 / B3G220 ver. 1.10
- Supporto per Absoluta 104/42/16 G2/G3 ver. 3.60

Correzioni e modifiche minori:

- Aggiunta visualizzazione del Numero seriale (UID) della centrale nella pagina Opzioni di Sistema – Generale - Sistema
- Correzione di bugs minori.

✓ **4.01** (22-06-2016)

Correzioni e modifiche minori:

- Correzione di bugs minori.

✓ **4.00** (06-04-2016)

Nuove caratteristiche:

- Supporto per i comunicatori BGS220 / B3G220.

Correzioni e modifiche minori:

- Correzione di bugs minori.

✓ **3.50 Grado 3** (19-06-2014)

Nuove caratteristiche:

- Supporto per centrali Absoluta 3.5 Grado 3.

Correzioni e modifiche minori:

- Correzione di bugs minori.

✓ **3.50** (24-03-2014)

Nuove caratteristiche:

- Supporto per Absoluta 3.5 - Sono state aggiunte le pagine per la configurazione della scheda IP, delle notifiche per e-mail e per gli Smart SMS.

- Matrice Eventi/Azioni semplificata - *La matrice eventi/azioni è stata semplificata e razionalizzata in modo da visualizzare solo gli eventi che si vogliono gestire e raggruppando le azioni per un utilizzo ancora più semplice e veloce.*
- “Wizard” per la programmazione dei parametri per gli istituti di vigilanza - *La programmazione dei parametri per gli istituti di vigilanza è stata raggruppata e resa semplice e guidata.*
- Backup automatici – *Oltre alla possibilità di fare backup manuali, si possono programmare backup automatici dei dati.*

✓ **3.0.2** (30-09-2013)

Correzioni e modifiche minori:

- La versione 3.0.2 risolve un malfunzionamento relativo al collegamento GPRS da remoto.

✓ **3.0.1** (11-09-2013)

Nuove caratteristiche:

- Il software BOSS è stato aggiornato alla nuova versione 3.0.1 per garantire il supporto alla versione 3.0 del firmware della centrale ABSOLUTA.

PREREQUISITI

Prima di installare il Software BOSS 4.30, verificare che le seguenti applicazioni siano tutte presenti sul proprio PC o procedere alla loro installazione secondo l'ordine indicato.

Tutti gli aggiornamenti critici di tali prerequisiti devono essere installati tramite Windows Update.

1) [Microsoft .NET Framework v4](#)

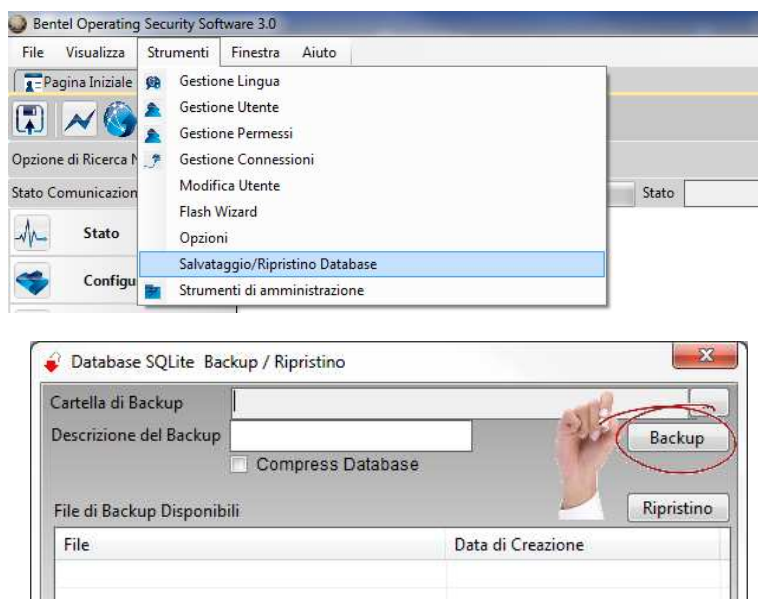
2) [Microsoft Visual C++ 2008 Runtime \(x86\)](#)

INSTALLAZIONE

1. Assicurarsi che tutti i prerequisiti siano soddisfatti
2. In caso di aggiornamento del Boss da una versione precedente, è consigliato effettuare una copia di sicurezza dell'archivio clienti, utile nel caso in cui l'upgrade non vada a buon fine e si renda necessario reinstallare la precedente versione di BOSS.

Importante: si noti che il file di backup è valido solo per la stessa versione di BOSS sul quale il file è stato generato (per esempio: un backup 3.0.2 per BOSS 3.0.2), non è valido come strumento di esportazione/importazione di dati fra diverse versioni di BOSS (per esempio: un backup 3.0.2 non è valido per BOSS 4.30).

Si può generare un file di backup per mezzo dell'apposito strumento:



3. Scaricare il file **DLSIV-NSIS-BNTL.exe** dall'indirizzo <http://www.bentelsecurity.com/index.php?n=library>
4. Procedere con l'installazione seguendo i passi indicati.
5. Al termine dell'installazione BOSS mostrerà la finestra di LOGIN:

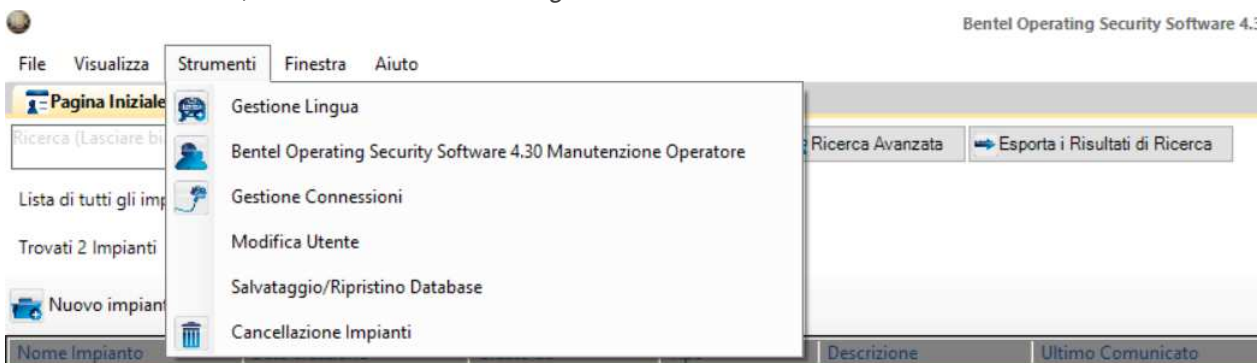


Valori di default :

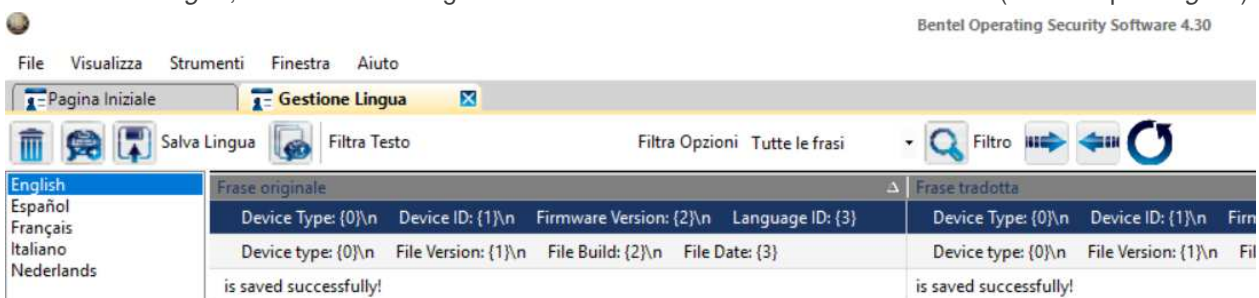
Login = Admin
Password = 1234

IMPORTAZIONE FILE DI LINGUA

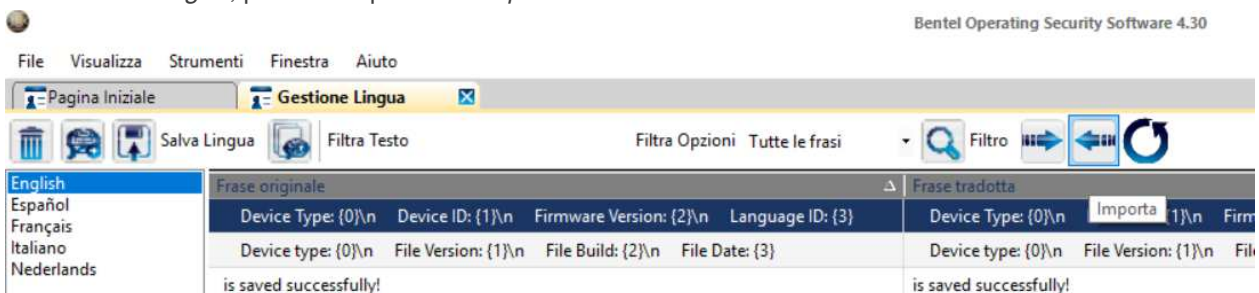
1. Dal Menu *Strumenti*, selezionare *Gestione Lingua*



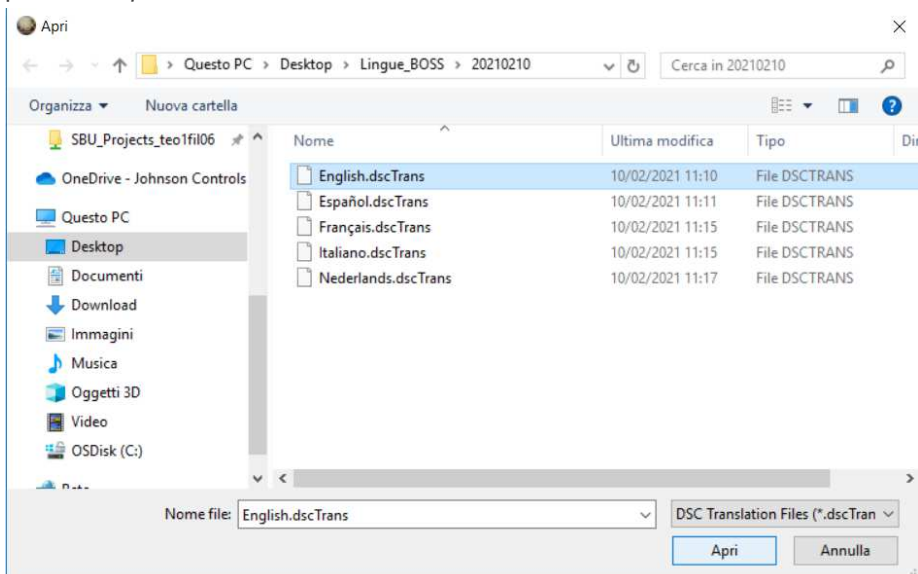
2. In *Gestione Lingua*, selezionare la lingua di interesse nella barra verticale di sinistra (ad esempio *English*)



3. In *Gestione Lingua*, premere il pulsante *Importa*



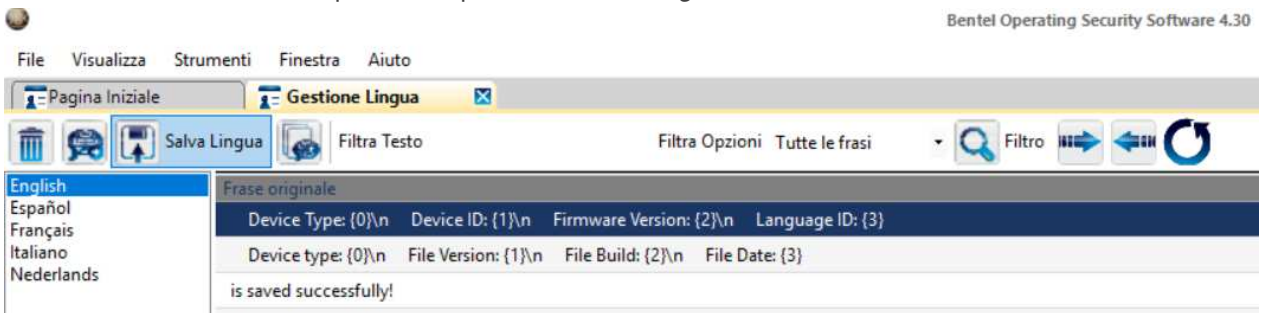
4. Nella finestra di dialogo, selezionare il file di interesse (ad esempio *English.dscTrans*) e premere il pulsante *Apri*



5. Attendere il caricamento



6. Al termine del caricamento, premere il pulsante *Salva Lingua*



7. Proseguire eventualmente con le altre lingue, eseguendo i passi da 2. a 6.
8. Al termine delle operazioni, procedere con il riavvio del BOSS